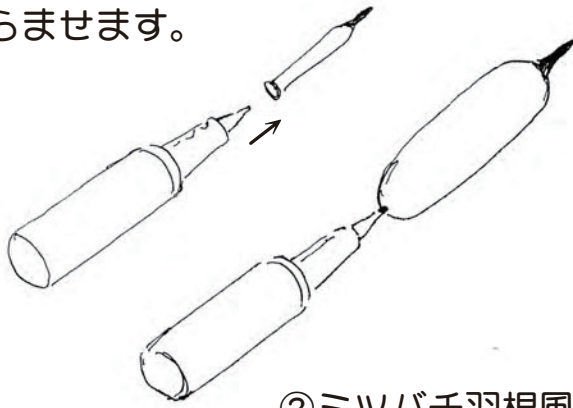


①ミツバチボディー風船を
膨らませます。

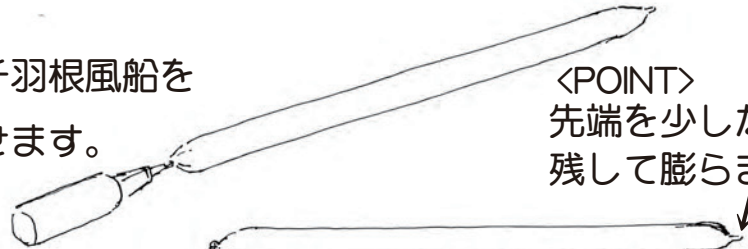


<POINT>

しっぽの黒い部分は
そのまま残して膨らませます。

風船の口を結ぶ。

②ミツバチ羽根風船を
膨らませます。

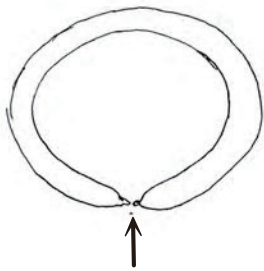


<POINT>

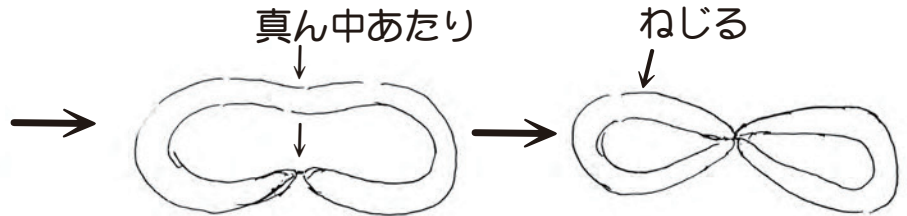
先端を少しだけ
残して膨らませます。

風船の口を結ぶ。

③羽根風船を作ります。



膨らませたミツバチ羽根風船を
わっかにして結びます。



真ん中あたり

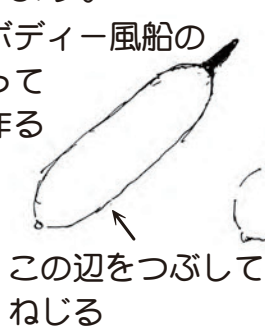
ねじる

結び目とちょうど半分の所を
一緒につかんで

ねじって八の字の形を
作ります。
(これが羽根になります。)

③体を作ります。

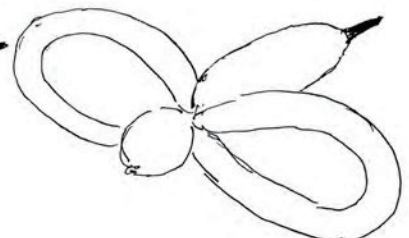
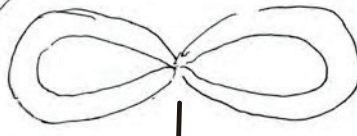
ミツバチボディー風船の
頭をねじって
頭と体を作る



この辺をつぶして
ねじる

くびれの部分に羽根を
合体させて更に
1~2回ねじる

体の完成です。

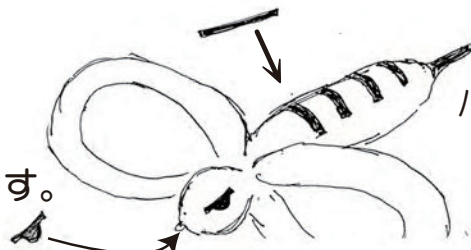


③目と体の模様を作る。



カッティングシールを貼って、顔と体の
模様をつけて出来上がりです。

目は両側に貼ります。



バランスを見て体の模様をつける。
完成です。