

金魚イベントパックをご購入のお客様へ

●金魚は生き物です！

金魚にとっての水は、人間にとっての空気と同じです。

きれいに見えても、カルキ（塩素）や金魚にとって有害なアンモニア等がたまっている場合があります。

●金魚は急激な環境の変化に弱い生き物です。

直射日光の当たる場所は避けてください。気温 5 度以下または 29 度を超える場所は避けてください。

●金魚が届く前に

プール（タフブネ・水槽）はよく水洗いをしてください。その際、洗剤は使用しないでください。たっぷり水を用意してください。

※前日から汲み置きをする場合は、使用するプール 2 杯分水を用意しておくとうれしいです。

●必要なもの・あると便利なもの

・プール（タフブネ）

置き場所は直射日光や温度変化がある場所を避け、金魚が住みやすい環境を心がけてください。

・エアポンプ（電源含）

金魚が呼吸をするために、必ず必要です。

・カルキ抜き

汲み置きや煮沸（使用する前に常温まで冷やす）は手間と時間がかかり、急に水が必要になった際に対応できない為、あると便利です。

・カルキを抜いた水

水槽の中に入っている分とは別に、常にバケツ 1 杯程度の予備を用意しておくとうれしいです。水温がプールの水と大幅に異ならないよう、プールに近い場所に置いておくとうれしいでしょう。

・汲み置き用のバケツ

水や金魚を一時的に移す際に使用します。2~3 個あるとうれしい用途の際に便利です。

・手桶または小さいおわん等

汲み置きバケツ等に水を移したり、元気のない金魚を移す際に使用します。

・アミまたは小さめのザル

おまけの金魚をすくう際や、金魚やゴミを移動させる際に使用します。

・ポイ（すくいワク） ・受けボール（おわん） ・タオル（雑巾）

すくいを実施する際に必要です。ポイは水がつくと使えなくなってしまうので、お客様に渡す前に手が濡れていないか確認してください。

●金魚が届いたら

まずは箱を開け、金魚の入った袋を取り出します。
(袋に穴を開ける危険がありますので、カッターなど刃物はなるべく使わないでください。)

あらかじめ用意しておいたプールに金魚の入った袋を袋のまま浮かべ、20～30分放置して水温を馴染ませてください。

その間にエアポンプをプールに入れ、水の中が酸素で満たされるようにしてください。

袋の口を開け、中の金魚を網かザルですくいながらプールに移してください。
その際、袋の中の水はプールになるべく入れないようにしてください。

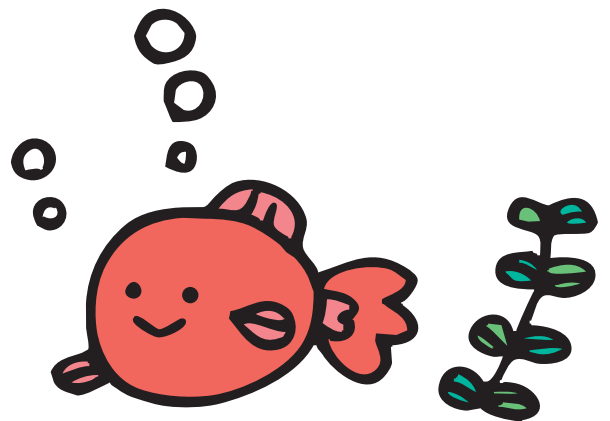
※開封時、袋の中に死んでいる金魚がいる場合はすぐに取り除いてください。
放置すると金魚に有毒なアンモニアが発生し、他の金魚の健康状態に影響が出てしまいます。

●ワンポイント

金魚の体調を優先するなら水は多いほうが望ましく、金魚すくい実施中は水深が低い(水が少ない)ほうが難易度が低くなります。

金魚すくいを実施していない間は水を多めにし、実際に金魚すくいを行う際はプールの中の水をバケツ等に移して、水を少なくするのが理想的です。

楽しい金魚すくいが
できますように！



Event-goods.jp

●ご不明な点はお問い合わせください！

■運営会社  Since 1997 **PSMILE** 株式会社ピー・スマイル

TEL 03-3943-4311 FAX 03-3943-4322 E-mail info@psmile.com

〒170-0005 東京都豊島区南大塚2-39-7 ヤマモト大塚ビル7階